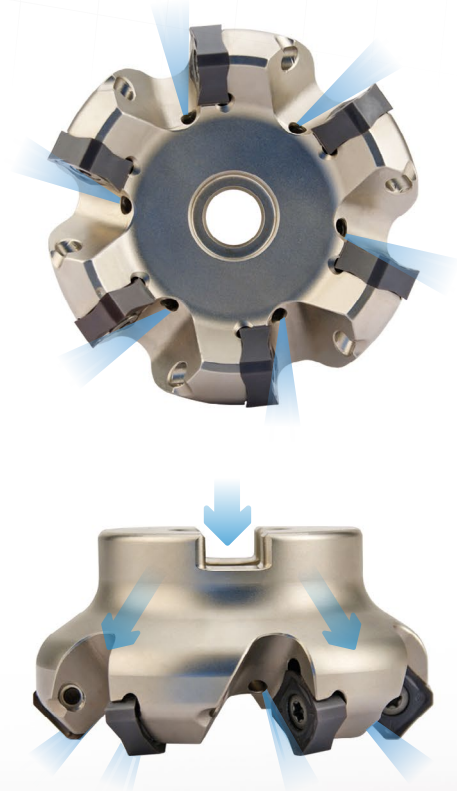


# CANELA **ECO-MILL 45°**

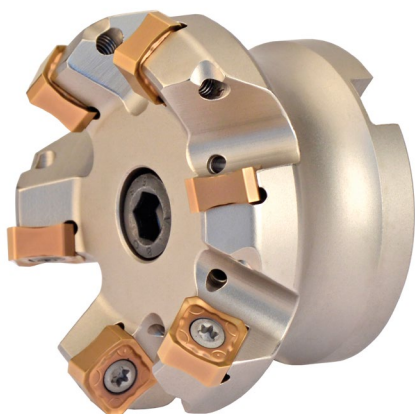
*La serie d'inserti bifacciali Eco-Mill ha più spigoli di taglio disponibili e un costo più basso rispetto alle frese tradizionali.*

*L'esclusiva geometria positiva garantisce dei carichi di taglio bassi e una vita dell'inserto più lunga.*



LA NUOVA LINEA DI FRESE CANELA  
VIENE OFFERTA COME:

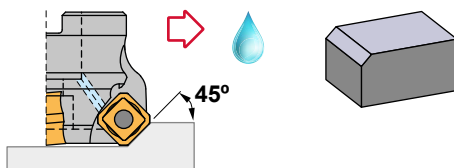
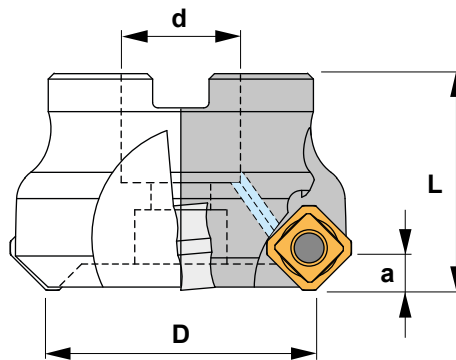
■ **Frese per spallamenti e  
spianatura 45° Ø50 a Ø100**



**Caratteristiche:**

Fresa super positiva con angolo di attacco di 45° che fa diminuire le forze di taglio e permette un avanzamento rapido in una macchina di capacità limitata.

Lavora bene in acciaio duro, acciaio legato, acciaio inossidabile, ghise refrattarie e leghe di alluminio.



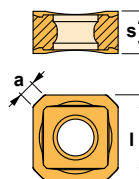
## 1742.93 45°

Riferimento		D	L	d	a	Dimensioni inserto
1742.93.050	4	50	40	22	6	SNMX 1206..
1742.93.063	6	63	50	22	6	SNMX 1206..
1742.93.080	7	80	50	27	6	SNMX 1206..
1742.93.100	8	100	50	32	6	SNMX 1206..

Riferimento				Nm
1742.93.050	1550	5620	912,10	4.0
1742.93.063	1550	5620	912,10	4.0
1742.93.080	1550	5620	912,12	4.0
1742.93.100	1550	5620	912,17	4.0

### SNMX

Riferimento	l	s	a
SNMX 1206..	12,70	6,35	2,36



### SNMX



### Parametri di taglio raccomandati

Materiale	vc(m/min)	fz(mm/t)	Max-ap
<b>P</b>	150~300	0.10~0.35	RM8A 6.0 mm
<b>M</b>	120~180	0.10~0.35	RM8A 6.0 mm
<b>K</b>	150~300	0.10~0.40	RM8A 6.0 mm

La Nuova Limfer s.r.l.

Via della Resistenza 129/A · 20090 Buccinasco (Mi) Italy  
Tel. 02.45700088 · Fax 02.45700010 · Fax 02.48844333

[www.lanuovalimfer.it](http://www.lanuovalimfer.it)

Distributore

