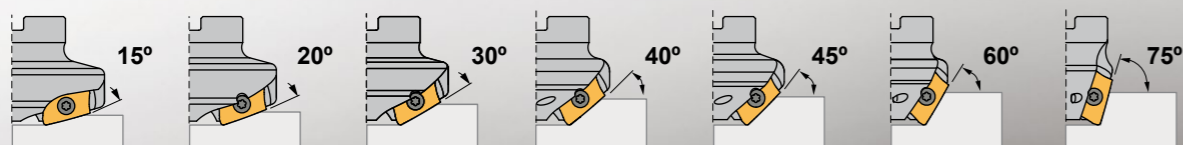


# Chamfer-Plus

La nuova linea Chamfer-Plus è stata progettata per fornire un alto tasso di asportazione di trucioli, riducendo così i costi di produzione. Le nuove frese per smussi utilizzano gli stessi inserti e ricambi che le frese per spallamenti Mill-Plus, permettendo di aumentare la versatilità di entrambe le frese senza ricambi aggiuntivi.

La nueva línea Chamfer-Plus está diseñada para obtener un arranque de viruta muy elevado, a la vez que se reducen los costes de producción. Estas nuevas fresas de achaflanar montan las mismas plaquitas y accesorios que las fresas de escuadrar Mill-Plus, permitiendo así aumentar la versatilidad de ambas fresas sin la necesidad de usar accesorios adicionales.

## 1745.93 15-75°

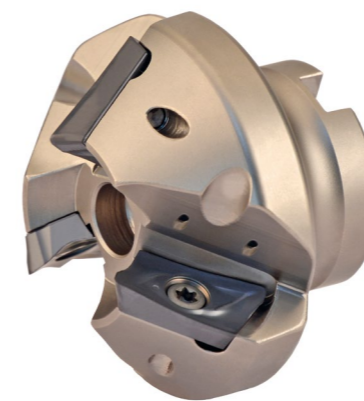


### Caratteristiche

- Adequate per operazioni di presaldatura
- Taglio elicoidale molto affilato
- Esercita una bassa forza
- Due spigoli di taglio elicoidali lunghi
- Fissaggio a vite

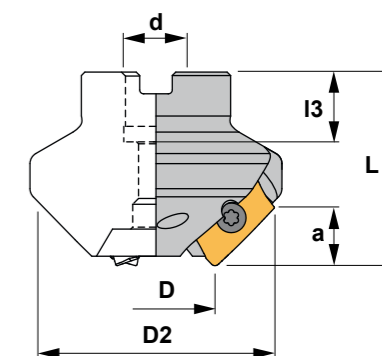
### Características

- Apropriada para operaciones de pre-soldadura
- Corte helicoidal muy afilado
- Ejerce poca fuerza
- Dos aristas de corte largas y helicoidales
- Fijación por tornillo



### Caratteristiche:

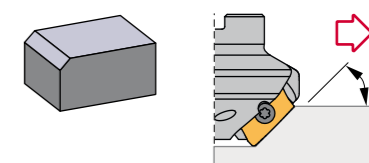
Fresa per spianatura e smussi super positiva con angoli d'incidenza da 15 a 75° che diminuisce le forze di taglio e permette un'avanzamento rapido in una macchina con potenza limitata. Lavora bene acciaio, acciaio inossidabile, acciaio legato, ghisa e leghe di alluminio.



### Características:

Fresa de planear y achaflanar super positiva con un ángulo de ataque de 15 a 75°, que reduce las fuerzas de corte y permite grandes avances en máquinas de capacidad limitada.

Trabaja bien con aceros, aceros inoxidables, aceros aleados, fundición y aleaciones de aluminio.



## 1745.93 15-75°

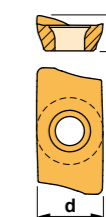
Riferimento Referencia		D	D2	L	d	I3	a	Dimensioni inserto Medida plaquita	
1745.93.032/15	3	32	71,7	50	22	20	5	ADKT 2206..	1,074
1745.93.032/20	3	32	70,6	50	22	20	7	ADKT 2206..	0,941
1745.93.032/30	3	32	67,6	50	22	20	10	ADKT 2206..	0,803
1745.93.032/40	3	32	63,5	50	22	20	13	ADKT 2206..	0,659
1745.93.032/45	3	32	61,1	50	16	18	14	ADKT 2206..	0,538
1745.93.032/60	3	32	52,4	50	16	18	18	ADKT 2206..	0,378
1745.93.032/75	3	32	42,8	50	16	18	20	ADKT 2206..	0,258

Riferimento Referencia				Nm
1745.93.032/15	1550	5520	912,10	4.0
1745.93.032/20	1550	5520	912,10	4.0
1745.93.032/30	1550	5520	912,10	4.0
1745.93.032/40	1550	5520	912,10	4.0
1745.93.032/45	1550	5520	1058	4.0
1745.93.032/60	1550	5520	1058	4.0
1745.93.032/75	1550	5520	1128	4.0

### ADKT

Inserto parallelogramma positivo con angolo di spoglia 15°.  
Plaquita paralelograma positiva con 15° incidencia. F10

Riferimento / Ref.	l	s	d
ADKT 2206..	22,00	6,74	12,70



### ADKT

