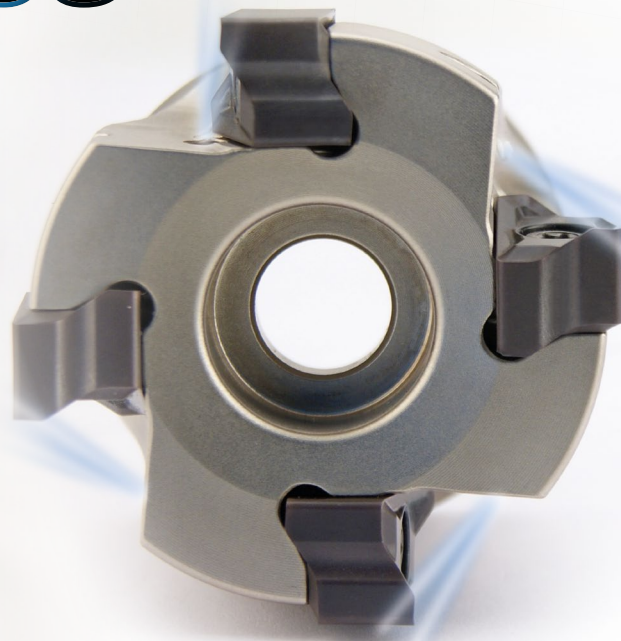


# CANELA *ECO-MILL 90°*



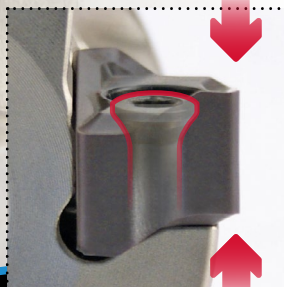
*Les séries de plaquettes réversibles Eco-Mill présentent plusieurs arêtes de coupe disponibles et un coût à la pièce plus bas que celui obtenu par des fraises conventionnelles.*

*L'exclusive géométrie positive garantit de moindres efforts de coupe et une durée de vie de la plaquette plus longue.*

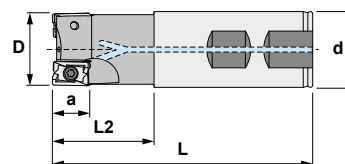
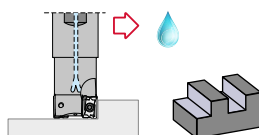
## ■ **Caractéristiques**

- Haute géométrie positive axiale et radiale.
- Capable de multiples opérations de fraisage.
- Arrosage par l'intérieur.
- Dessin solide du logement.

Efforts de coupe



Support solide

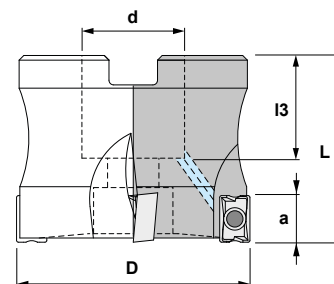
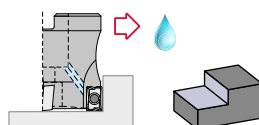


## 1222.37 90°

Référence		D	L	d	L2	a	Plaque			Nm
1222.37.020	2	20	100	20	30	9	LNMM 1006..	1230	5508	1.2
1222.37.025	3	25	100	25	30	9	LNMM 1006..	1230	5508	1.2
1222.37.032	4	32	110	32	30	9	LNMM 1006..	1230	5508	1.2

## 1232.37 90°

Référence		D	L	d	L2	a	Plaque			Nm
1232.37.025	2	25	100	25	35	14	LNMM 1510..	1440	5515	3.0
1232.37.032	3	32	110	32	35	14	LNMM 1510..	1240	5515	3.0
1232.37.040	4	40	110	32	35	14	LNMM 1510..	1240	5515	3.0

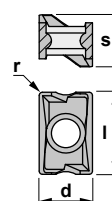


## 1232.93 90°

Référence		D	L	d	l3	a	Plaque			Nm
1232.93.040	4	40	40	16	18	14	LNMM 1510..	1240	5615	3.0
1232.93.050	4	50	40	22	22	14	LNMM 1510..	1240	5615	3.0
1232.93.063	6	63	50	27	22	14	LNMM 1510..	1240	5615	3.0
1232.93.080	7	80	50	27	25	14	LNMM 1510..	1240	5615	3.0

### LNMM

Référence	l	s	d	r
LNMM 1006..	10,00	6,50	6,50	0,5
LNMM 1510..	15,00	10,00	10,00	0,8



### LNMM

